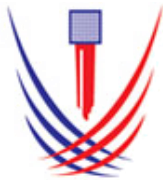


विधुतीय हस्ताक्षर

इन्स्टाल्लेशन दिशानिर्देश (Installation Guidelines)



नेपाल सर्टिफाइंग कम्पनी

५ तल्ला ट्रेड टावर, थापाथली, काठमाडौं, नेपाल

फोन: +९७७(०१) ५१११०७९

फ्याक्स: ९७७ १ ५१११०८० इमेल: info@cert.com.np

वेब: www.cert.com.np फेसबुक: facebook.com/nepalcert

टोकन प्रयोग गर्ने तरिकाहरु:

१. टोकन जोड्नु होस् र संवाद बाक्स खोल्नुहोस् ।



२. आफ्नो फाइल खोल्न ओपन फोल्डर् मा क्लिक गर्नुहोस् त्यहाँ तीन वटा निर्देशिकाहरु प्रदर्शित Mac/Linux/Windows हुनेछन् ।



३. आफ्नो अपरेटिङ सिस्टम आनुसार निर्देशिका छान्नुहोस् र **Driver** इन्स्टल गर्नुहोस् ।

४. **D river** इन्स्टल भईसकेपछि **ST3 Ace Token Manager** खोल्नुहोस् ।

५. **NCC** बाट दिईएको आफ्नो **Token User Pin** हाल्नुहोहोस् ।



६. अब प्रमाणपत्र मा गएपछि तपाईंले आफ्नो विधुतीय हस्ताक्षरित प्रमाणपत्र देख्नहुन्छ ।

७. त्यसलाई हेर्नकोलागी **View** मा क्लिक गर्नुहोस् ।

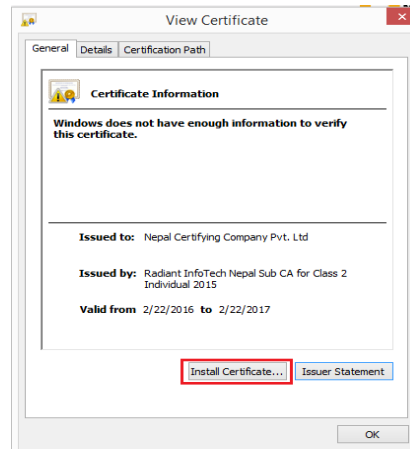
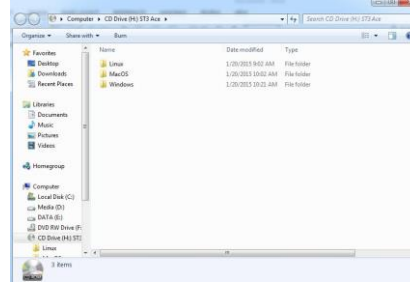
८. त्यसलाई तपाईंको मसिन निर्यात गर्न **Install Certificate** मा क्लिक गर्नुहोस् ।



९. विधुतीय हस्ताक्षरमा **Exclamation(!)** चिनः देखिन्छ जुन **Root Certifying Authority** प्रमाणपत्र नभएको कारणले गर्दा हो ।

१०. सीमाहरुको कारणले गर्दा **Root Certificate** म्यान्यालि इन्स्टल गर्नुपर्ने हुन्छ ।

११. www.radiantca.com.np मा गएर **Root Certificate** डाउनलोड गर्नुहोस् ।



Downloads

Root CA Certificate

Certifying Authority : Radiant InfoTech Nepal Pvt. Ltd.

Radiant SubCA

१२ .Root CA Certificate .इन्स्टल गर्नुहोस् ।

CA: Radiant Info Tech Nepal Pvt. Ltd. इन्स्टल गर्नुहोस् ।

१३. Radiant Sub CA इन्स्टल गर्नुहोस् ।

पहिले अनि इन्स्टल गर्नुहोस् Root CA Certificate Install Certificate मा क्लिक गर्नुहोस् ।

१४. Next मा क्लिक गर्नुहोस् ।

१५. Checkमा गएर आफ्नो प्रमाणपत्र तल दिएको स्टोरमा हाल्नुहोस् र browse गर्नुहोस् ।

१६. Trusted Root Certification Authorities मा गएर आफ्नो प्रमाणपत्र इन्स्टल गर्नुहोस् ।

१७. अब ओके मा क्लिक गर्नुहोस् ।

१८. Finish मा क्लिक गर्नुहोस् ।

१९. CAs को लागि फेरी त्यहिँ प्रकृया दोहोराउनुहोस् ।

इन्स्टल CA : Radiant InfoTech Nepal Pvt. Ltd.

इन्स्टल Radiant Sub CA

२०. View Certificate मा गएर हेर्नुहोस् तपाईंको प्रमाणपत्र मान्य (Valid) भएको देख्नुहुनेछ ।

२१. Certification Path मा हेर्नुहोस् सबै तहगत रुपमा (Hierarchy)

कायम भएको हुनेछ र तपाईंको हस्ताक्षर समेत हुनेछ ।अब एक प्रमाणीकरण पथ हेर्नुहोस्। सबै तहगत रुपमा हस्ताक्षर देखिनेछ।

*** धन्यवाद ***

